

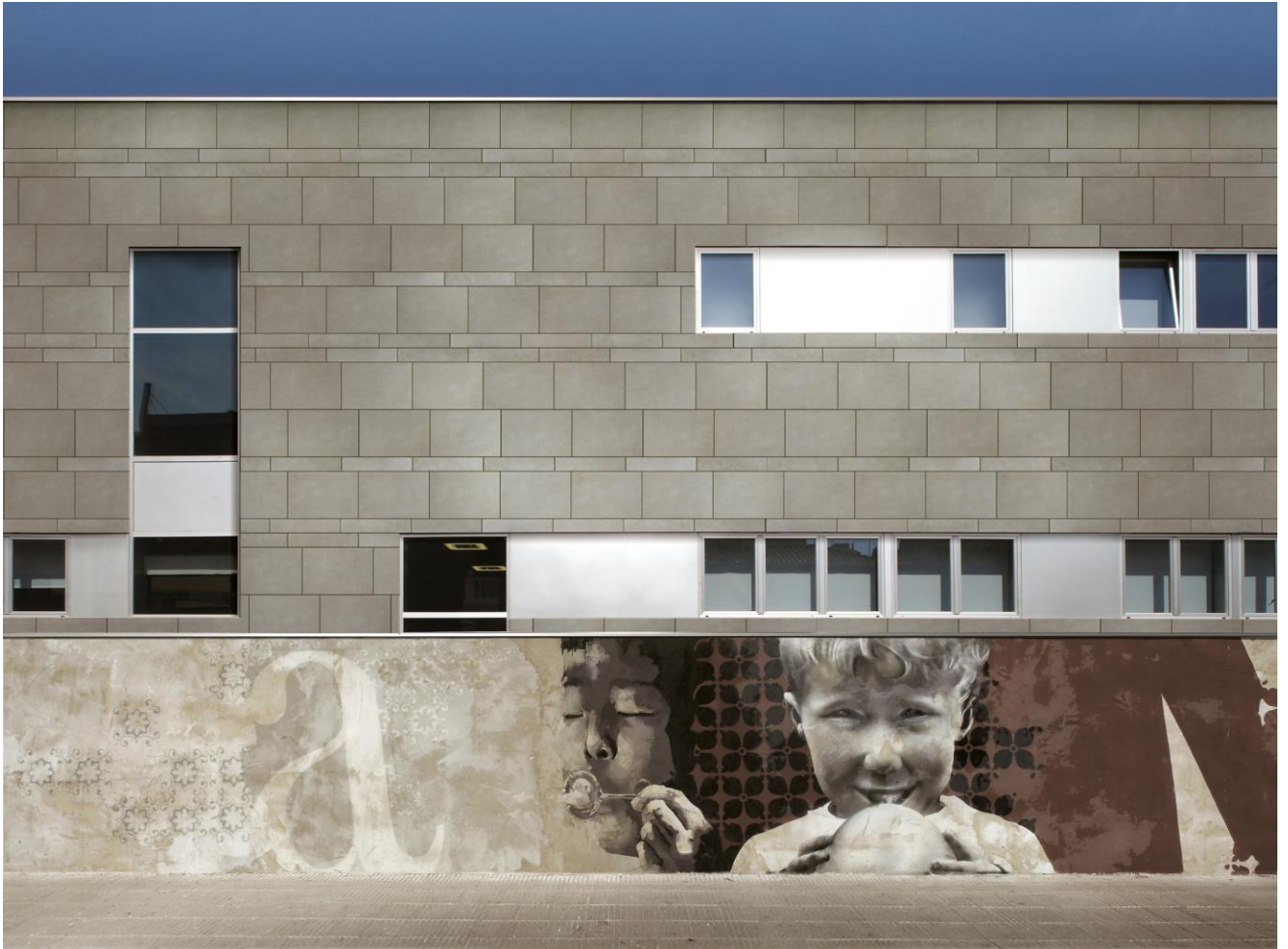
Rutinbeskrivning gällande fasader.

INTERNI Projekt blir en Koordinator under projektet.

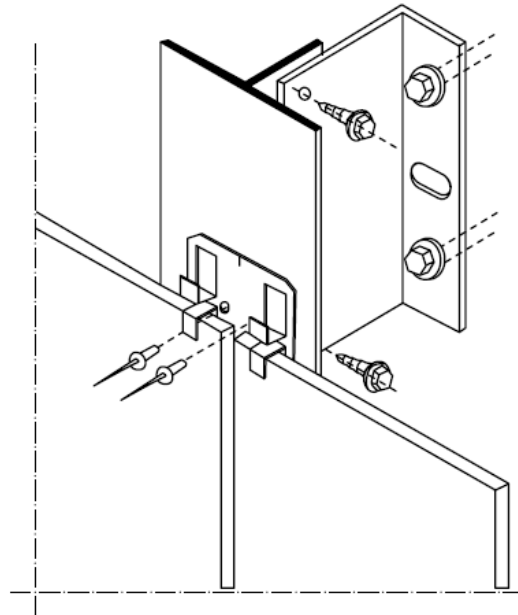
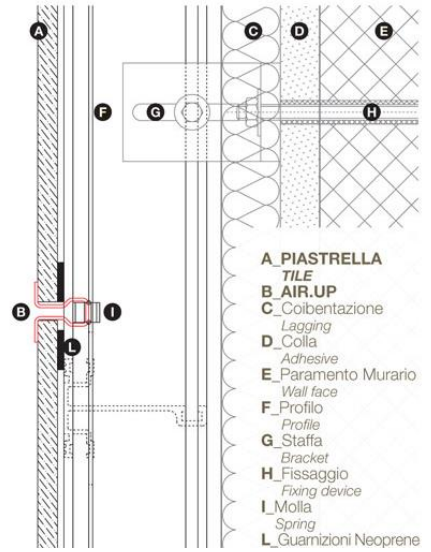
Underlag för fasaden

- Grovskiss
  - Underlag, ytmaterial, skiva, betong för montering samt förankring
  - Val av keramisk platta, färg, form, format samt yta
  - Val av monterings system beroende av sättnings modell och format av plattor
  - Kostnadsberäkning, efter framtagande av fasadritning
  - Avtalskontrakt mellan oss som leverantör och beställare
  - När entreprenör för montering är utsedd är det dags att detaljprojektera.
  - Tidplan för byggstart och färdig ställande
  - Beställning av material samt leveransplan
- 
- Stål / Aluminium reglar skall häft bultas i betongen med expander
  - konstruktionen väger mellan 18 – 36 kg / m<sup>2</sup> beroende av modell
  - Med isolering eller utan, med minst 50 mm isolering
  - Höjder på fasaden, över eller under 3 meter.

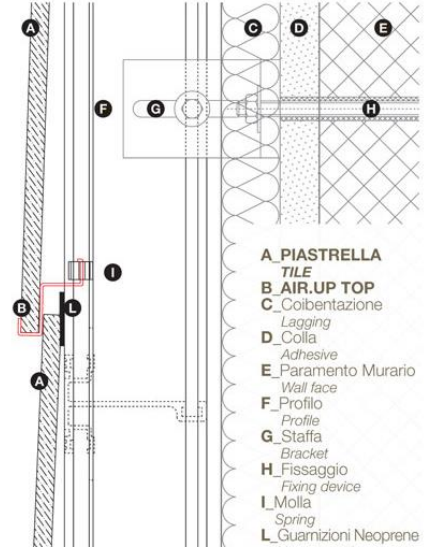
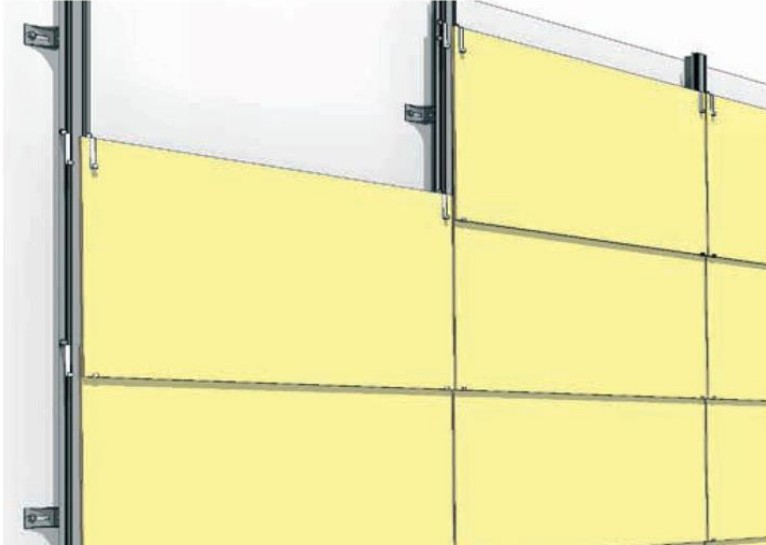
# Ventilerade fasader



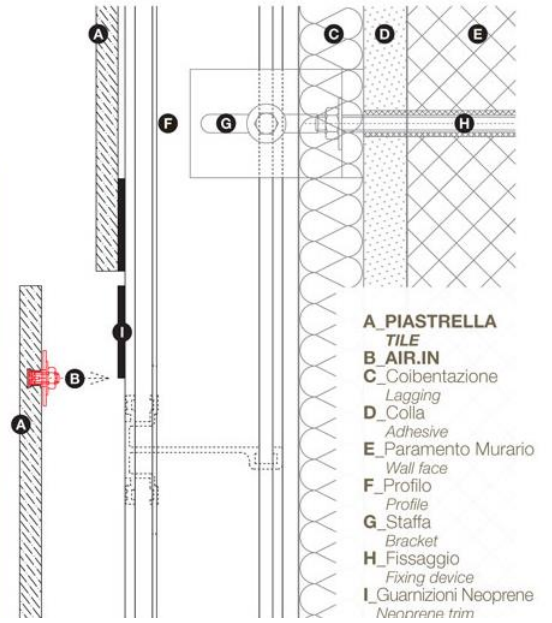
# Ventilerade fasader



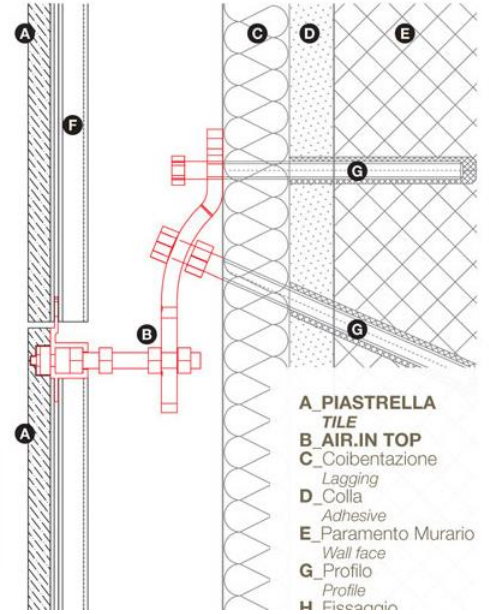
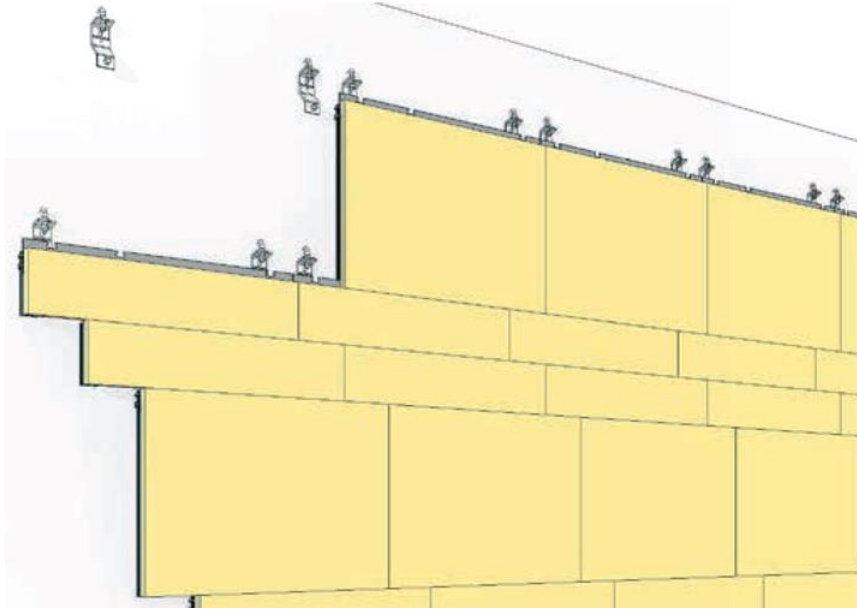
# Ventilerade fasader



# Ventilerade fasader



# Ventilerade fasader



# Ventilerade fasader

