

### Kakel plattor – för vägg

Väggplattor (Kakel) finns normalt i följande storlekar

5x5, 10x10, 10x30, 15x15, 20x20, 20x30, 20x40, 25x40, 25x45, 30x60, med olika ytegenskaper.

Plattorna kan vara av vitlera för att säkerställa bästa kvalitet.

Kakelplattorna ska ha en godkänd engobe mellan kropp och glasyr för att slippa "shading".

Shading = att plattorna missfärgas efter blötning, dusch 5-10 minuter.

Plattorna kan vara pressade med runda kanter, eller ha rakskurna kanter, (monocalibro)

Kriterier för kakel : UNI EN 14411

BIIIb 14411-K, Vatten absorbtion  $6\% < E < 10\%$

BIIb 14411-L, Vatten absorbtion  $E > 10\%$

### Klinker plattor – för golv och vägg i hus och hem

Golvplattor (Klinker) finns normalt i följande storlekar

10x10, 20x20 och 30x30 och erbjuds i olika färgskalor och mönster och ytegenskaper.

Plattorna skall understiga 6 % i vattenabsorbktion för att klara golvvärme, ( termisk expansion )

Lägre vattenabsorbktion ger plattan högre slagåtlighet och bättre tryckpunktsbelastning, beroende av format och tjocklek.

Plattorna kan vara pressade med runda kanter, eller ha rakskurna kanter (monocalibro)

Kriterier för klinker : UNI EN 14411

BIIa 14411-H, Vatten absorbtion  $E < 3\%$

BIIb 14411-J, Vatten absorbtion  $3\% < E < 6\%$

### Granitkeramikplattor – för golv och vägg i hus och hem samt publika miljöer både inne och ute

5x5 mosaik, 10x10, 15x15, 30x30, 30x60, 60x60, osv. nu mera ( 2016 ) även upp till XL format.

Erbjuds i olika färgskalor och mönster samt ytegenskaper.

Plattorna kan vara glaserade eller oglaserade.

Plattornas avnötning, slitage kategoriseras i följande skala,

Glaserad plattor PEI skala 1-5, samt oglaserade plattor i Mohs skala 1-10.

Plattorna kan vara pressade med runda kanter, eller ha rakskurna kanter (monocalibro)

Runda kanter har normalt lägre produkt pris, och ger större fogar,

Samt har lägre monterings kostnad.

Det blir vanligare att man väljer samma produkt på både golv och vägg

för att skapa en känsla av perfektion.

Kriterier för granitkeramik :UNI EN 14411

Bla 14411-G, Vatten absorbtion  $E < 0,5\% =$  Frostbeständig

### Yt egenskaper klinker och granitkeramik

R9 - R10 hus och hem samt publika ytor

R10, R11, R12 med A,B,C, deklarerad yta för golv med halkdämpningskrav

### Kategoriska krav

Underlag enligt BBR

Tätskikt enligt BBV

Utförande enligt monteringsbeskrivning med egenkontroll samt kvalitetsdokument.

**Bianco basic**

Kakel : BIIIb 14411-K, Vatten absorbtion 6% &lt; E &lt; 10%

INTERNI Pro Wall, vita blanka &amp; matta



INTERNI Basic, vita blanka &amp; matta

5x5 mosaik

10x10 dot

15x15

20x20

7,5x15

10x20

10x30

20x30

20x40

25x40

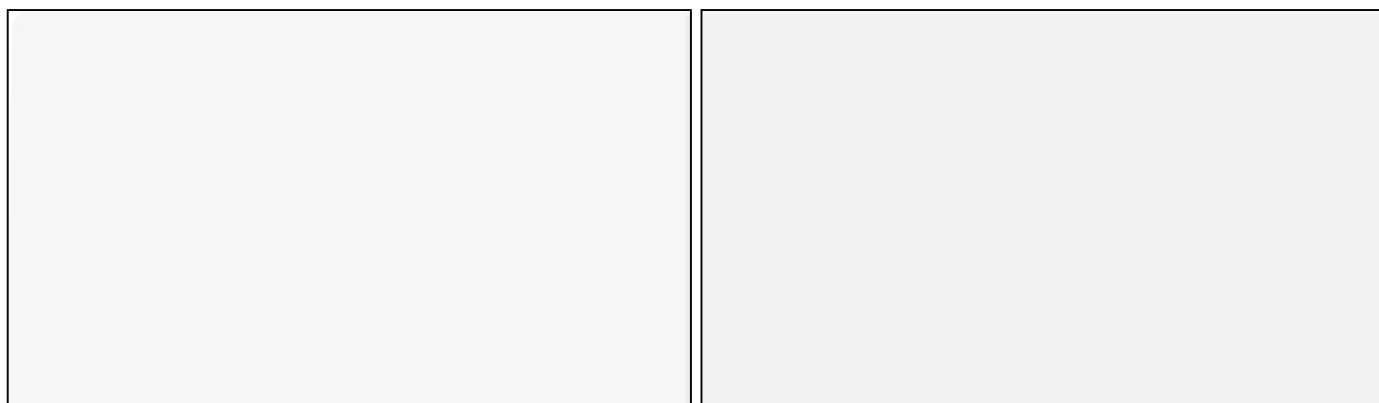
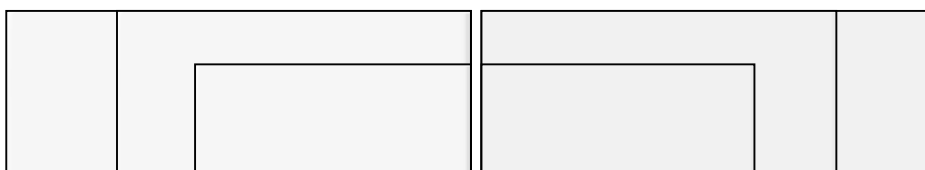
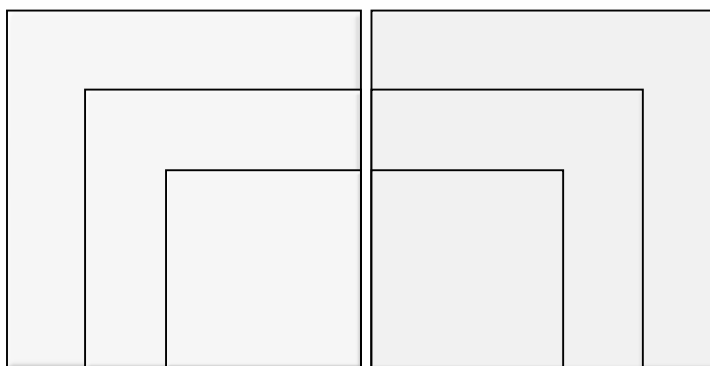
25x45

30x60

30x60 R

30x90 R

40x80 R



**Basic C 321, Basic M 321**

Klinker : Blb 14411-J, Vatten absorbtion 3% < E < 6%

Pressad = Rundad kant



10x10 dot  
20x20  
30x30

Black 10x10, 20x20, 30x30



**Basic C 321**

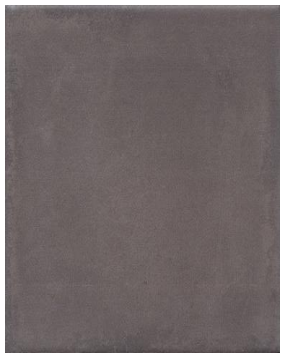
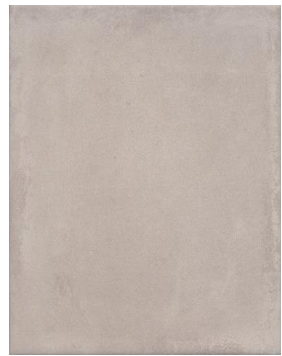
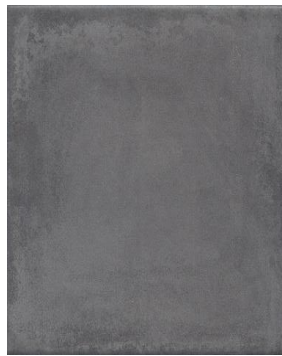
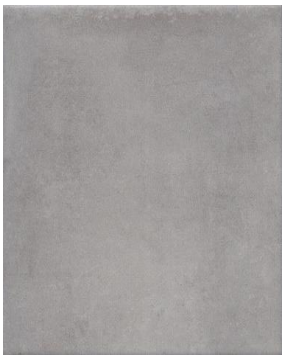
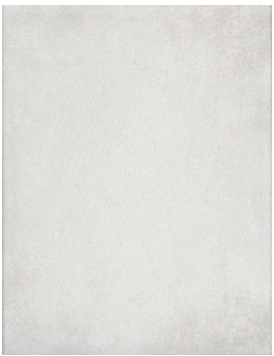
Light grey

Dark grey

Antracite

Beige

Brun



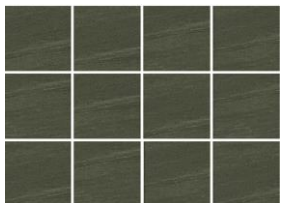
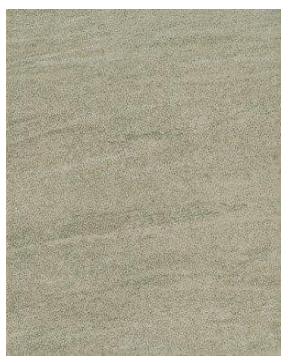
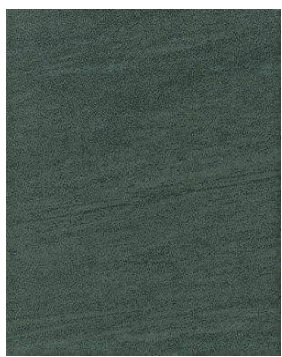
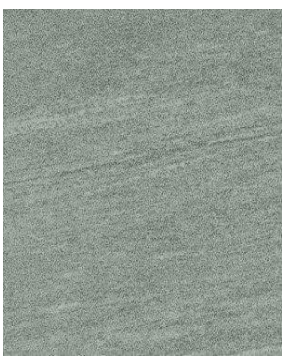
**Basic M 321**

Grey

Antracite

Sand

Brun



Basic series D, S, M

Granitkeramik : Bla 14411-G,

Vatten absorbtion E < 0,5% = Frostbeständig

Sågad kant = rectified

5x5 mosaik

15x15

30x30

30x60

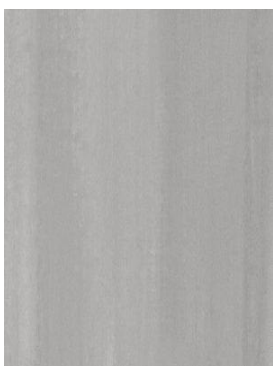
60x60

Basic D

Grå 1



Grå 2



Grå 3



Grå 4



Grå 5



Basic S

Grå 1



Grå 2



Grå 3



Grå 4



Grå 5



Basic M

Grå 1



Grå 2



Grå 3



Grå 4



Grå 5





KÖK  
30x60  
10x30





Badrum  
15x15  
10x30



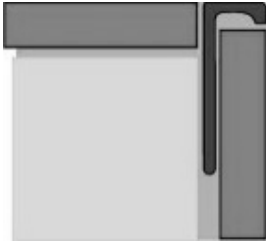


Badrum  
20x40  
30x60





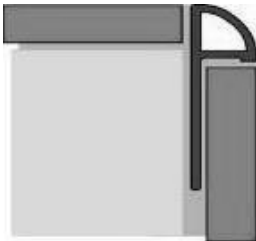
## Kakellister i ytterhörn vinklar



Plast 6,8,10,12 mm  
Vit  
Grå  
Svart



Metall 4,6,8,10,12 mm  
Vit  
Svart  
Borstad aluminium  
Matt aluminium  
Blank aluminium



Plast 6,8,10,12 mm  
Vit  
Grå  
Svart



Metall 6,8,10,12 mm  
Vit  
Svart  
Borstad aluminium  
Matt aluminium  
Blank aluminium

## Brunnslock std



Standars lock  
20x20  
Utan urtag



Standars lock  
20x20  
Med urtag





Golvlutning / montering plattor i fall

Vid brunnen 1:50 – 1:150 ( 20 mm/m – 7 mm/m )  
Övriga ytor 1:100 – 1:200 ( 10 mm/m – 5 mm/m )

Detta kontrolleras enklast med ett vattenpass



Bakfall får inte förekomma i någon del i utrymmet.  
Dokumentera vilken typ av brunn som skall monteras.  
Vilken typ av fall som skall utföras som blir underlag för besiktning.



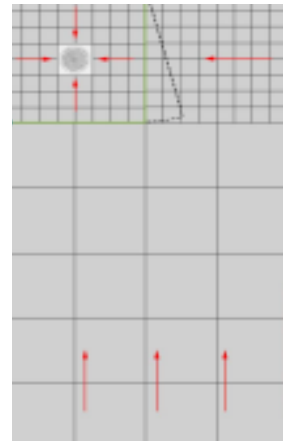
Modell S1



Modell S 2

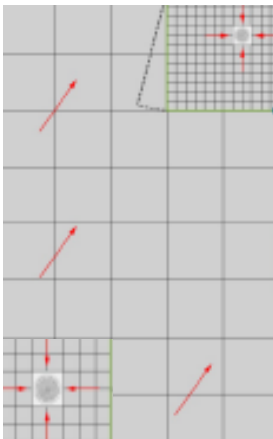


Modell S 3



Modell S 4

Golv med dubbla golvbrunnar BBV 3.1.2  
Här kommer man att få spackla ryggar,  
brytpunkter för fall mot brunnarna.  
Planera väl och skriv avvikelserapport.



Modell S 5

**OBS !**

Enligt BBV 3.1.2 kan alternativ golvlutning avtalas.

Kuvertskärning

